



ИСПОЛНИТЕЛЬНЫЙ ОРГАН ГОСУДАРСТВЕННОЙ ВЛАСТИ ЛИПЕЦКОЙ ОБЛАСТИ

**УПРАВЛЕНИЕ ЭНЕРГЕТИКИ И ТАРИФОВ  
ЛИПЕЦКОЙ ОБЛАСТИ**

---

**ПОСТАНОВЛЕНИЕ**

12 марта 2021 года

г. Липецк

№ 4/3

**О внесении изменения в постановление управления энергетики и тарифов Липецкой области от 23 марта 2012 года № 10/1 «Об утверждении границ охранной зоны газораспределительной сети»**

В соответствии с Земельным кодексом Российской Федерации, постановлением Правительства Российской Федерации от 20 ноября 2000 года № 878 «Об утверждении Правил охраны газораспределительных сетей», распоряжением администрации Липецкой области от 27 июля 2010 года № 280-р «Об утверждении Положения об управлении энергетикой и тарифов Липецкой области», приказом управления энергетики и тарифов Липецкой области от 17 мая 2012 года № 01-03/159 «Об утверждении административного регламента предоставления государственной услуги по утверждению границ охранной зоны газораспределительных сетей», протоколом заседания коллегии управления энергетики и тарифов Липецкой области от 12 марта 2021 года № 4/3, на основании обращения АО «Газпром газораспределение Липецк» от 12 января 2021 года исх. № 10-22 управление энергетики и тарифов Липецкой области постановляет:

Внести в постановление управления энергетики и тарифов Липецкой области от 23 марта 2012 года № 10/1 «Об утверждении границ охранной зоны газораспределительной сети» следующее изменение:

приложение 9 к постановлению изложить в новой редакции согласно приложению.

Начальник управления

В.В. Берёбеня

# ОПИСАНИЕ МЕСТОПОЛОЖЕНИЯ ГРАНИЦ

Границы зоны с особыми условиями использования территории охранной зоны "Газопровод низкого давления, назначение: передаточное. Площадь, общая протяженность: 0,3465 км. Инвентарный номер: 7149 г.с.\01. Литер I. Адрес (местоположение): Россия, Липецкая область., Елецкий район, п. свх. Солидарность, ул. Луговая"

(наименование объекта местоположение границ, которого описано (далее - объект)

## Раздел 1

Сведения об объекте		
№ п/п	Характеристики объекта	Описание характеристик
1	2	3
1	Местоположение объекта	<i>Российская Федерация, Липецкая область, р-н Елецкий, Сельсовет Архангельский, п Солидарность</i>
2	Площадь объекта ± величина погрешности определения площади (Р ± Дельта Р)	<i>1336кв.м. ± 13кв.м.</i>
3	Иные характеристики объекта	<p><i>реестровый номер 48:07-6.1061</i></p> <p><i>Ограничения использования объектов недвижимости предусмотрены Постановление Правительства РФ от 20 ноября 2000 г. №878 "Правила охраны газораспределительных сетей". На земельные участки, входящие в охранные зоны газораспределительных сетей, в целях предупреждения их повреждения или нарушения условий их нормальной эксплуатации налагаются ограничения (обременения), которыми запрещается лицам, указанным в пункте 2 настоящих Правил: а) строить объекты жилищно-гражданского и производственного назначения; б) сносить и реконструировать мосты, коллекторы, автомобильные и железные дороги с расположенными на них газораспределительными сетями без предварительного выноса этих газопроводов по согласованию с эксплуатационными организациями; в) разрушать берегоукрепительные сооружения, водопропускные устройства, земляные и иные сооружения, предохраняющие газораспределительные сети от разрушений; г) перемещать, повреждать, засыпать и уничтожать опознавательные знаки, контрольно-измерительные пункты и другие устройства газораспределительных сетей; д) устраивать свалки и склады, разливать растворы кислот, солей, щелочей и других химически активных веществ; е) огораживать и перегораживать охранные зоны, препятствовать доступу персонала эксплуатационных организаций к газораспределительным сетям, проведению обслуживания и устранению повреждений газораспределительных сетей; ж) разводить огонь и размещать источники огня; з) рыть погреба, копать и обрабатывать почву сельскохозяйственными и мелиоративными орудиями и механизмами на глубину более 0,3 метра; и) открывать калитки и двери газорегуляторных пунктов, станций катодной и дренажной защиты, люки подземных колодцев, включать или отключать электроснабжение средств связи, освещения и систем телемеханики; к) набрасывать, приставлять и привязывать к опорам и надземным газопроводам, ограждениям и зданиям газораспределительных сетей посторонние предметы, лестницы, влезать на них; л) самовольно подключаться к газораспределительным сетям</i></p>

### Раздел 3

Сведения о местоположении измененных (уточненных) границ объекта							
1. Система координат		<u>МСК-48</u>					
2. Сведения о характерных точках границ объекта							
Обозначение характерных точек границ	Существующие координаты, м		Измененные (уточненные) координаты, м		Метод определения координат характерной точки	Средняя квадратическая погрешность положения характерной точки (Mt), м	Описание обозначения точки на местности (при наличии)
	X	Y	X	Y			
1	2	3	4	5	6	7	8
1	-	-	416551,92	1255047,34	<i>Метод спутниковых геодезических измерений (определений)</i>	0,10	-
1	416750,55	1255299,19	-	-	-	-	-
2	-	-	416565,46	1255066,20	<i>Метод спутниковых геодезических измерений (определений)</i>	0,10	-
2	416752,90	1255302,43	-	-	-	-	-
3	-	-	416578,75	1255083,60	<i>Метод спутниковых геодезических измерений (определений)</i>	0,10	-
3	416740,91	1255311,14	-	-	-	-	-
4	-	-	416592,12	1255101,47	<i>Метод спутниковых геодезических измерений (определений)</i>	0,10	-
4	416689,14	1255238,67	-	-	-	-	-
5	-	-	416606,81	1255120,32	<i>Метод спутниковых геодезических измерений (определений)</i>	0,10	-
5	416667,54	1255209,36	-	-	-	-	-
6	-	-	416619,44	1255136,51	<i>Метод спутниковых геодезических измерений (определений)</i>	0,10	-
6	416650,13	1255185,11	-	-	-	-	-
7	-	-	416632,86	1255153,24	<i>Метод спутниковых геодезических измерений (определений)</i>	0,10	-
7	416641,77	1255174,24	-	-	-	-	-

Сведения о местоположении измененных (уточненных) границ объекта

8	-	-	416646,58	1255169,88	Метод спутниковых геодезических измерений (определений)	0,10	-
8	416626,38	1255155,87	-	-	-	-	-
9	-	-	416671,93	1255204,63	Метод спутниковых геодезических измерений (определений)	0,10	-
9	416615,32	1255142,17	-	-	-	-	-
10	-	-	416692,85	1255233,32	Метод спутниковых геодезических измерений (определений)	0,10	-
10	416611,58	1255137,57	-	-	-	-	-
11	-	-	416716,31	1255267,09	Метод спутниковых геодезических измерений (определений)	0,10	-
11	416596,65	1255118,05	-	-	-	-	-
12	-	-	416736,70	1255294,79	Метод спутниковых геодезических измерений (определений)	0,10	-
12	416578,86	1255094,50	-	-	-	-	-
13	-	-	416739,58	1255298,64	Метод спутниковых геодезических измерений (определений)	0,10	-
13	416562,42	1255073,01	-	-	-	-	-
14	-	-	416752,45	1255289,01	Метод спутниковых геодезических измерений (определений)	0,10	-
14	416550,43	1255056,32	-	-	-	-	-
15	-	-	416754,85	1255292,21	Метод спутниковых геодезических измерений (определений)	0,10	-
15	416540,32	1255042,02	-	-	-	-	-
16	-	-	416738,78	1255304,24	Метод спутниковых геодезических измерений (определений)	0,10	-
16	416543,58	1255039,71	-	-	-	-	-
17	-	-	416733,49	1255297,17	Метод спутниковых геодезических измерений (определений)	0,10	-
17	416554,16	1255054,67	-	-	-	-	-

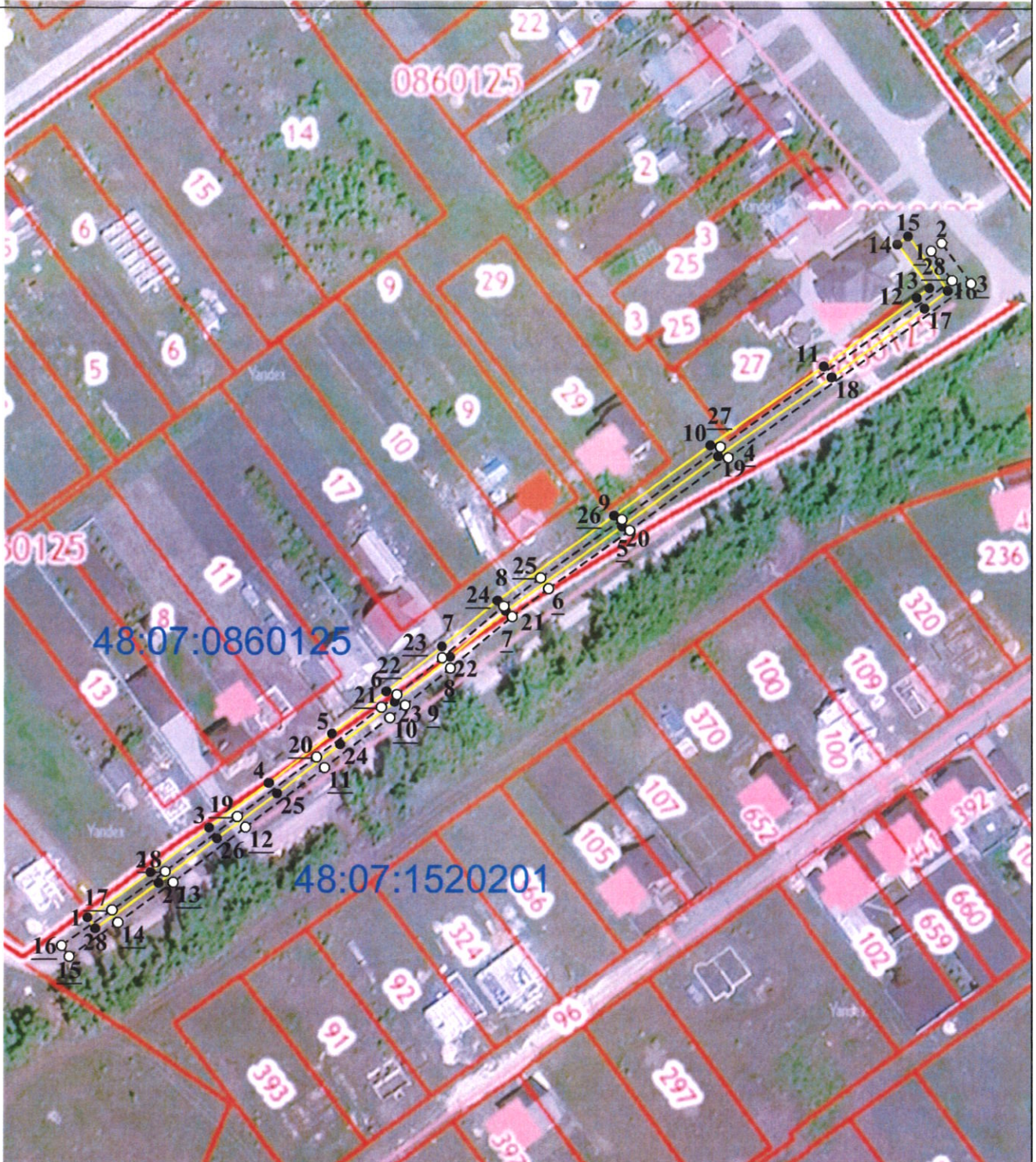
Сведения о местоположении измененных (уточненных) границ объекта

18	-	-	416713,05	1255269,42	Метод спутниковых геодезических измерений (определений)	0,10	-
18	416565,63	1255070,62	-	-	-	-	-
19	-	-	416689,59	1255235,64	Метод спутниковых геодезических измерений (определений)	0,10	-
19	416582,04	1255092,08	-	-	-	-	-
20	-	-	416668,69	1255206,99	Метод спутниковых геодезических измерений (определений)	0,10	-
20	416599,83	1255115,63	-	-	-	-	-
21	-	-	416643,42	1255172,33	Метод спутниковых геодезических измерений (определений)	0,10	-
21	416614,72	1255135,10	-	-	-	-	-
22	-	-	416629,76	1255155,77	Метод спутниковых геодезических измерений (определений)	0,10	-
22	416618,42	1255139,66	-	-	-	-	-
23	-	-	416616,30	1255138,99	Метод спутниковых геодезических измерений (определений)	0,10	-
23	416629,47	1255153,33	-	-	-	-	-
24	-	-	416603,65	1255122,77	Метод спутниковых геодезических измерений (определений)	0,10	-
24	416644,89	1255171,74	-	-	-	-	-
25	-	-	416588,94	1255103,89	Метод спутниковых геодезических измерений (определений)	0,10	-
25	416653,34	1255182,73	-	-	-	-	-
26	-	-	416575,56	1255086,01	Метод спутниковых геодезических измерений (определений)	0,10	-
26	416670,77	1255207,01	-	-	-	-	-
27	-	-	416562,24	1255068,58	Метод спутниковых геодезических измерений (определений)	0,10	-
27	416692,38	1255236,32	-	-	-	-	-



Раздел 4

План границ объекта



Масштаб 1:2000

Используемые условные знаки и обозначения:

- - вновь образованная часть контура, сведения о которой достаточны для определения её местоположения
- - существующая часть границы земельных участков, имеющиеся в ЕГРН сведения о которой достаточны для определения их местоположения
- - граница кадастрового квартала
- :27 - обозначение земельного участка в кадастровом квартале

48:07:0860125 - обозначение кадастрового квартала

Подпись \_\_\_\_\_

Дата « 28 » декабря 2020 г.

Место для отрыва печати (при наличии) лица, составившего описание местоположения границ объекта



- - существующая часть контура, имеющиеся в ЕГРН сведения о которой достаточны для определения её местоположения
- 1 - характерная точка контура, сведения о которой позволяют однозначно определить её на местности
- 1 - характерная точка контура, сведения о которой не позволяют однозначно определить её на местности